



Vernieuwbouw OK-CSA

Antonius Ziekenhuis
Sneek

OKC en CSA in 2019

1994 opgeleverd – 25 jaar oud

10 jaar aanloopplannen naar renovatie

Instandhouding 3 jaar voor vernieuwbouw
aanpassing UDF
beschermd gebied en trafo's

6 relatief kleine OK's –
geen opdekruimte – 4
klein UDF plenum

Verbedden op de holding

Geen harmonica model
holding – verkoever

Te weinig bergruimte
apparatuur →
apparatuur in
ganggebied

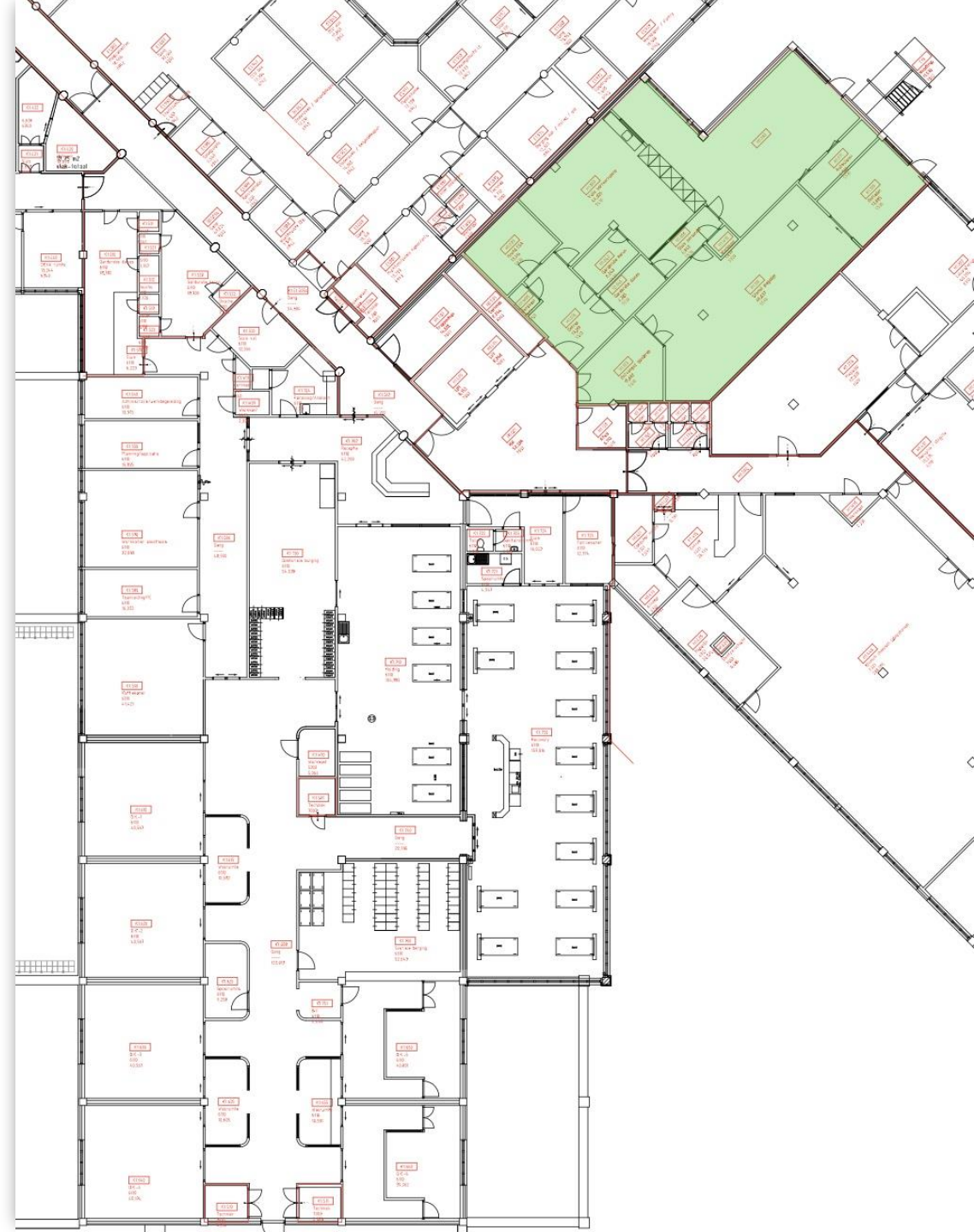
Te weinig bergruimte
steriel magazijn →
klaarzetkarren in
ganggebied

Te kleine kleedkamers

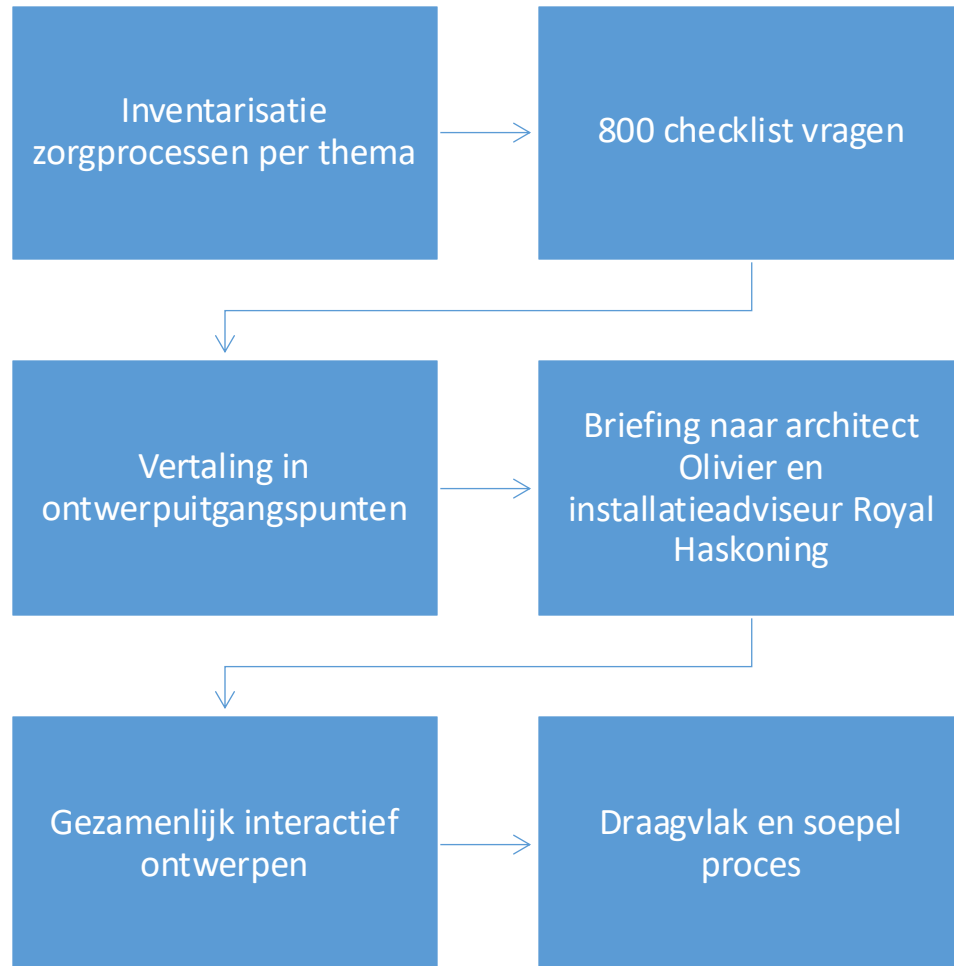
Versnipperde
werkplekken

Onduidelijke hygienische
zoning

CSA niet annex OK en
veel te klein



Zorgprofessionals in the lead!



Kaders start PvE 2019

Plangebied OKC en CSA huidig handhaven met minimale uitbreiding

Klasse1 OK Complex en een vernieuwde CSA

6 OK's waarvan 1 geschikt voor robotchirurgie

Een holding/recovery in een harmonicamodel met 6 holding bedden en 9 recovery bedden waarvan 2 specifiek uitgerust voor kinderen

High turnover circuit ambulante patiënten

Voldoet aan de laatste richtlijnen inzake luchtbehandeling

Footprintlijsten

Parkeerplaatsen apparatuur

Afmetingen kasten en stellingen

Maatvoering karren, containers

OK accessoires

Opladen batterij aangedreven apparatuur

Vermogen en warmtelast apparatuur

Dummy-mock-up sessie's

Verificatie opgehaalde
uitgangspunten per
specialisme

Toets uitgangspunten
facilitair

Briefing ontwerpende
partijen en adviseurs

Organisatiebrede
communicatie - nieuwsbrief



Ruimteboeken

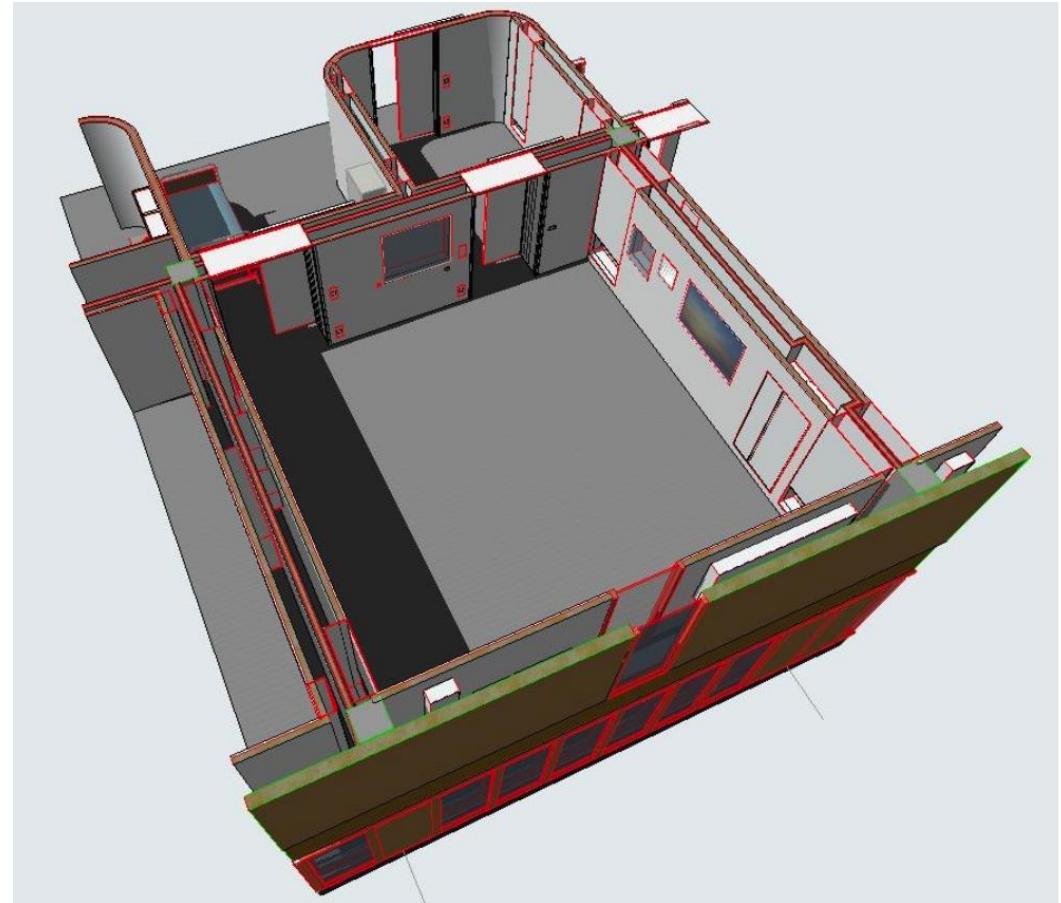
Input afsprakentekeningen RHDHV

Input PvE's vaste medische inrichting voor zowel de OK als de CSA

Uitgangspunten luchtbehandeling

Uitgangspunten ICT

Uitgangspunten wandindelingen



Interactief ontwerpen *de kracht van samenwerken!*

Ruimtestudie - vlekkenplannen

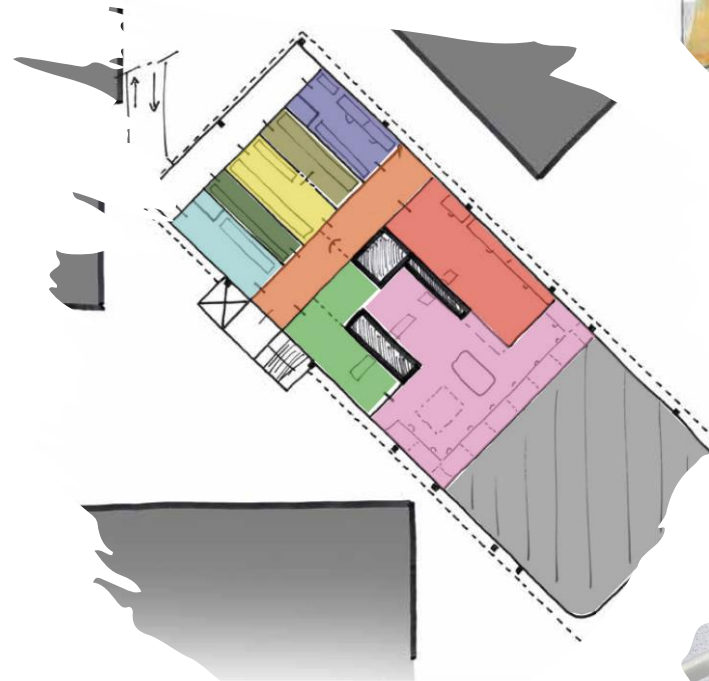
Schetsboeken

Maquette sessies!

Nieuwbouw versus verbouw

Financiële consequenties en downsizen # nieuwe OK's

Ontwerptoets metrolijnen per thema

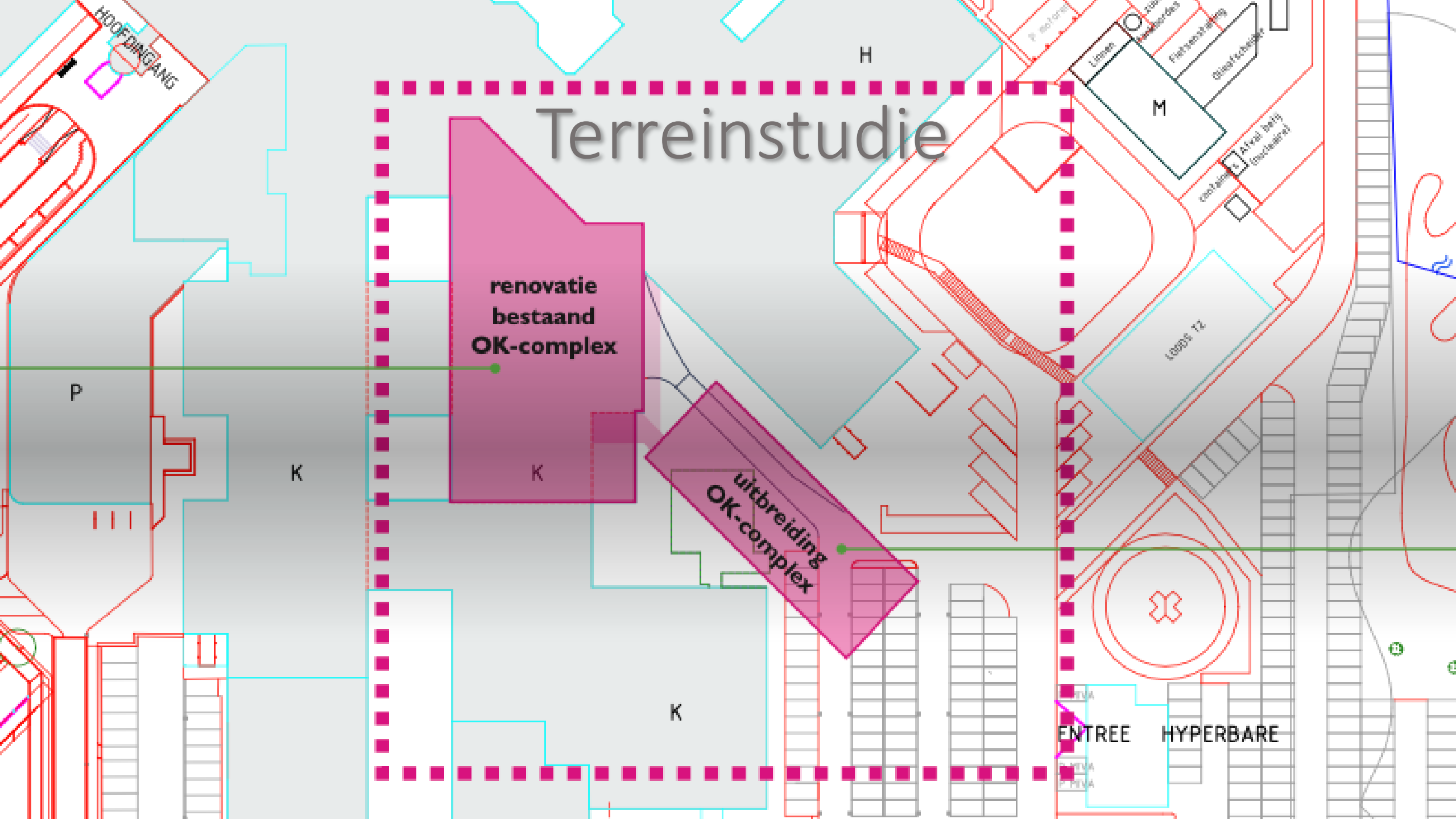


Terreinstudie

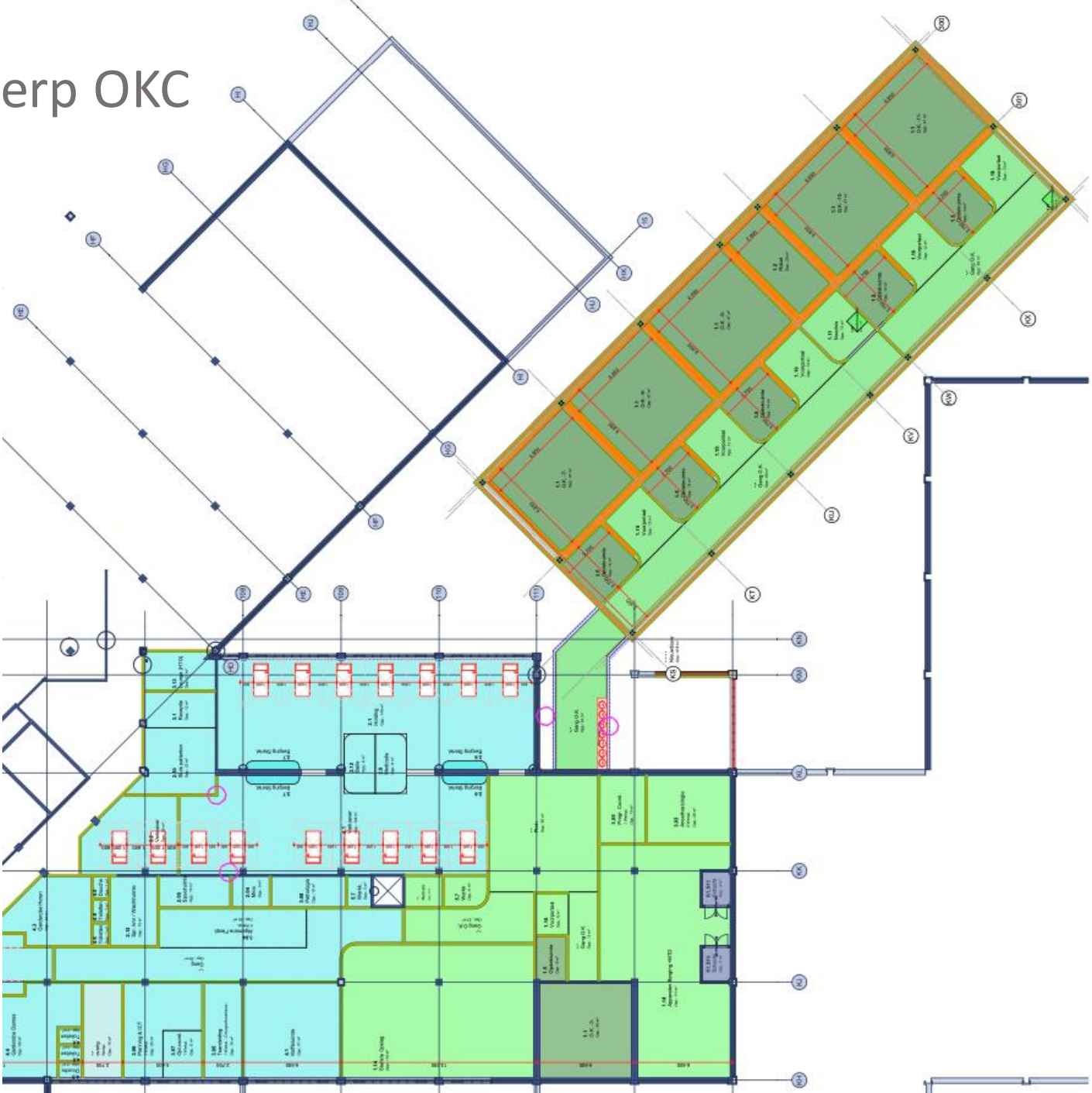
renovatie
bestaand
OK-complex

uitbreiding
OK-complex

ENTREE HYPERBARE



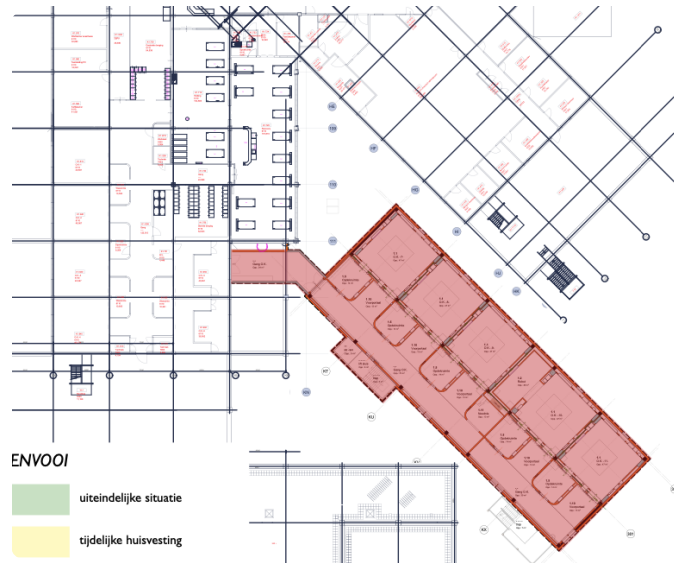
Definitief Ontwerp OKC





Definitief Ontwerp CSA

Faseringsplan



- Nieuwe verdeelkast oudbouw realiseren (goede afspraken mbt demarcatie)
- Goede demarcatie maken wanneer de bouw klaar is en apparatuur wordt geïnstalleerd
- Doorgang op technieklaag maken oudbouw naar nieuwbouw
- Koppeling maken met nieuwbouw van GKW, CV, water, regeltechniek en medische gassen ism met facilitair
- Koppeling maken met nieuwbouw van data en ICT infrastructuur ism ICT

Facilitair

- Deelnemen commissie stappen
- Installeren VMI en medische apparatuur nieuwbouw
- Instructie personeel nieuwbouw
- Koppeling maken met nieuwbouw van GKW, CV, water, regeltechniek en medische gassen ism met bouw.

ICT

- Installeren apparatuur nieuwbouw
- Instructie personeel nieuwbouw
- Koppeling data en ICT infrastructuur maken ism bouw.

Proces en Organisatie

- Opleiden personeel nieuwbouw
- Weinig overlast OK

OK capaciteit

CSA capaciteit

Hygienische zonering

Tijdelijke werkprocessen

3 bouwfases

Oplevering & ingebruikname

Bouwrijp maken voorjaar 2022

Nieuwbouwvleugel in gebruik september 2023 en start verbouwing oudbouw

Totale oplevering voorjaar 2024

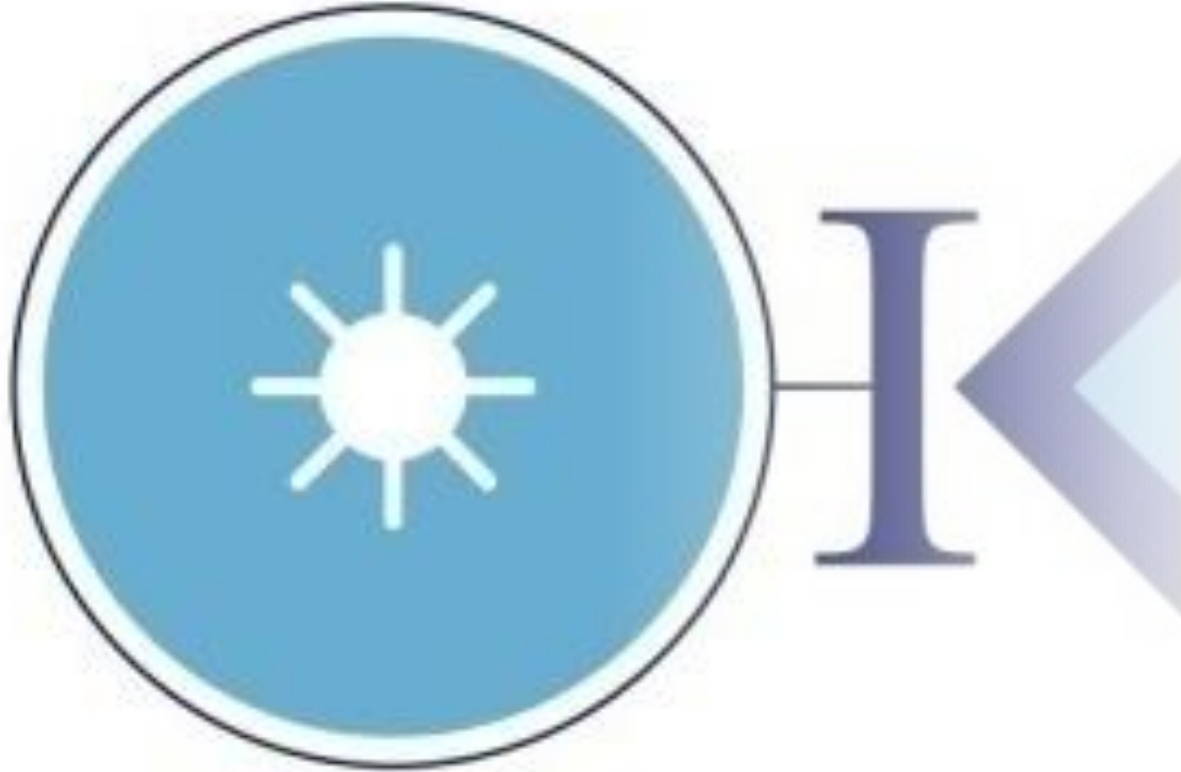












Last but not least...

“There are people who make things happen,

There are people who watch things happen,

And there are people who wonder what happened”

OK

CONSULTANCY NEDERLAND